

PROJET N°A-004 : ENGRAISSEMENT DES VEAUX DANS UNE ÉTABLE INTELLIGENTE



FILIÈRE : **AGRICULTURE**

SOUS-FILIÈRE : **ÉLEVAGE DE BOVINS POUR LA PRODUCTION DE VIANDE**

Contact : **M. Yahya Saadani**

Email : **YSAADANI@fesmeknesinvest.ma**

Tél : **+212 6 62 04 39 71**

DESCRIPTION

Création d'une exploitation spécialisée dans l'engraissement des veaux dans une étable intelligente, intégrant des technologies modernes (IoT, capteurs) pour optimiser la gestion du bétail, améliorer la rentabilité, et répondre aux besoins croissants de viande rouge de qualité au Maroc.

INDICATEURS CLÉS ET FAITS MARQUANTS

- National** : Cheptel bovin de 3,1 millions en 2022. La production de viande bovine représente 27% de la consommation totale de viande au Maroc. *Ministère de l'Agriculture*
- International** : Croissance mondiale de la demande pour de la viande traçable et de qualité, avec une hausse de 5% par an pour les produits premium.

PRÉREQUIS DU PROJET

- Infrastructures** : Étable moderne avec équipements IoT, systèmes d'alimentation automatisés et espaces pour le stockage des aliments.
- Technologies** : Capteurs pour surveiller la santé des animaux, logiciels de gestion de troupeaux, et systèmes d'irrigation pour les cultures fourragères.
- Conformité** : Respect des normes sanitaires et environnementales, traçabilité complète des produits carnés.

CROISSANCE ET TAILLE DU MARCHÉ

- National** : Besoin croissant de viande rouge de qualité, en raison d'une demande des hôtels, restaurants, et détaillants premium.
- International** : Marchés régionaux (Afrique de l'Ouest et Moyen-Orient) en expansion pour les produits traçables et premium.

ANALYSE SWOT

Forces

Adoption de technologies modernes pour une production optimisée et traçable. Qualité supérieure de la viande.

Faiblesses

Coûts élevés des équipements technologiques ; dépendance aux prix des intrants.

Opportunités

Demande croissante pour de la viande rouge de qualité ; subventions pour la modernisation agricole.

Menaces

Concurrence des viandes substitutives et volatilité des prix des matières premières.

INTRANTS PRINCIPAUX

- Matières premières** : Céréales et tourteaux pour l'alimentation, vaccins, et produits vétérinaires.
- Équipements** : Systèmes d'alimentation automatisée, capteurs IoT, outils de collecte et d'analyse des données.
- Main-d'œuvre** : Techniciens spécialisés en élevage et maintenance des équipements technologiques.

PROJET : ENGRAISSEMENT DES VEAUX DANS UNE ÉTABLE INTELLIGENTE



MARCHÉ POTENTIEL

National : Consommateurs locaux recherchant des produits de qualité premium, notamment dans les grandes villes et chaînes de distribution modernes.

International : Opportunités d'exportation vers des marchés émergents en Afrique et au Moyen-Orient, où la demande pour des produits traçables est en forte croissance.

Investissement potentiel (hors foncier) : 5 MDH

Chiffre d'affaires potentiel : 6,8 MDH

Bénéfice avant intérêts et impôts (EBIT) : 1 MDH

Retour sur investissement (ROI) : 7 à 9 ans

Superficie souhaitée du terrain : 1 Ha dont 1 2000 m² construits

ANALYSE PESTEL

Économique

Cheptel bovin de 3,1 millions en 2022 ; production de viande bovine en baisse de 9% à 257 000 tonnes. Forte dépendance aux importations de céréales et tourteaux.

Socioculturel

Consommation moyenne de viande bovine de 6,9 kg/habitant/an en 2022, avec un intérêt accru pour la qualité et la traçabilité.

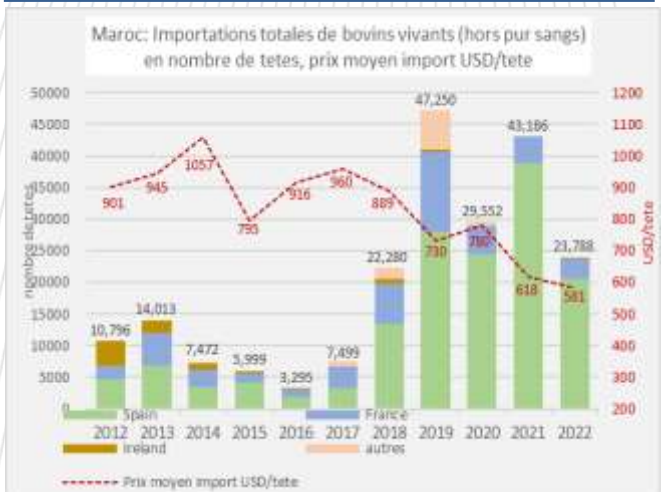
Technologique

Usage de capteurs IoT et de systèmes intelligents pour surveiller la santé et les performances des animaux.

Environnementale

Nécessité d'une gestion durable des ressources (eau, aliments) et réduction des émissions liées à l'élevage intensif.

Importations (M\$)



Source Données statistiques : FAO STAT.

L'offre de la région

SITUATION GÉOGRAPHIQUE & CONNECTIVITÉ

Proximité avec l'Europe à partir d'une 1h de vol de Fès grâce à l'aéroport international de Fès-Saïs (en cours d'extension pour une capacité de 5 M passagers/an)

Réseau routier et autoroutier : +20% du réseau national (lié aux principaux ports (dont Nador WM : 2h30 et Kénitra : 2h).

Réseau ferroviaire : +200 km reliant les 4 gares de la Région aux grandes villes du Royaume

CAPITAL HUMAIN & INCITATIONS

1^{er} pôle universitaire au Maroc : 6 universités avec + 230 000 étudiants formés par an

266 établissements de formation professionnelle : Capacité d'accueil annuelle 75 000 places / 236 spécialités et métiers + **Écoles d'ingénieurs spécialisées :** 10 700 ingénieurs en formation.

DISPOSITIFS INCITATIFS

Charte d'investissement nationale :

- **Dispositif principal :** Pour des projets de 50 MDH et créant 50 emplois ou créant 150 emplois. Des primes communes, territoriale et sectorielle sont cumulables jusqu'à 30 %.
- **Dispositif de soutien spécifique dédié aux très petites, petites et moyennes entreprises** (prochainement)
- **Fonds de Développement Agricole**

Incitations Régionales :

- Fonds Régional de Subvention du foncier d'Investissement (prochainement – 2^{ème} trimestre 2025).
- Fonds Régional d'Appui aux Projets d'Investissement et de promotion de l'Emploi (prochainement).
- Prix compétitif du foncier accessible en location ou en cession.